

Маршрут движения к МБОУ СОШ № 10

для инвалидов и других маломобильных групп населения

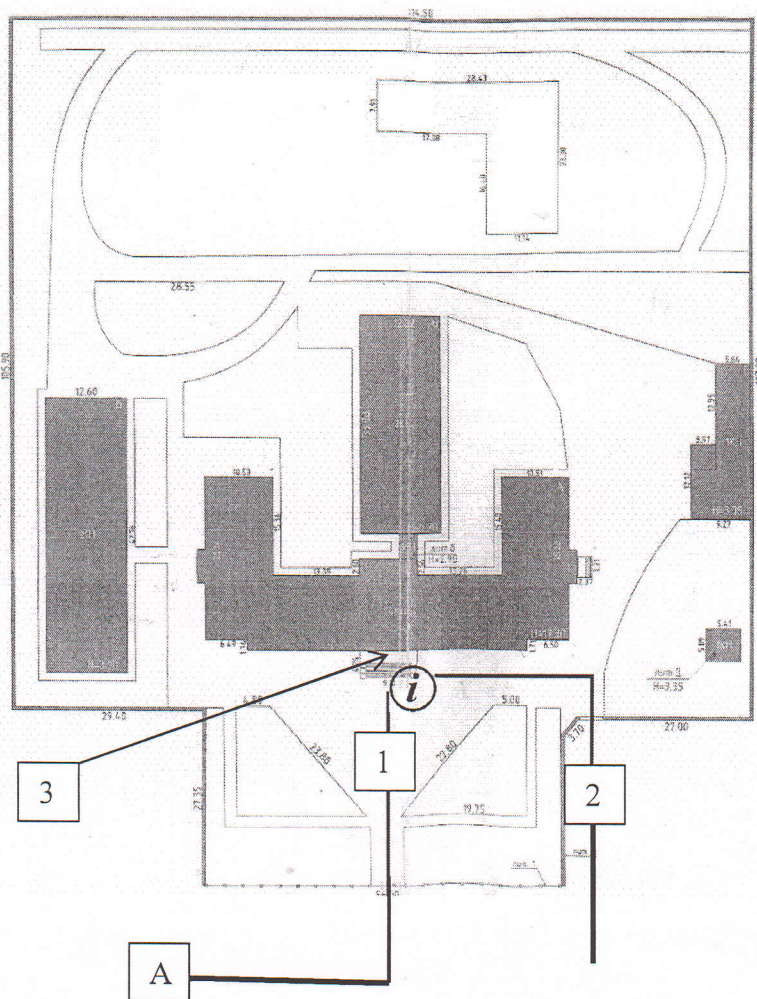


Схема 1.

Условные обозначения

- А - автобусная остановка
- 1 - вход на территорию МБОУ СОШ № 10 (движение к объекту)
- 2 - въезд транспорта на территорию МБОУ СОШ № 10 (движение к объекту)
- i - система информации на объекте МБОУ СОШ № 10
- 3 - главный вход в здание МБОУ СОШ № 10 (на объект)

Маршрут движения по МБОУ СОШ № 10

для инвалидов и других маломобильных групп населения

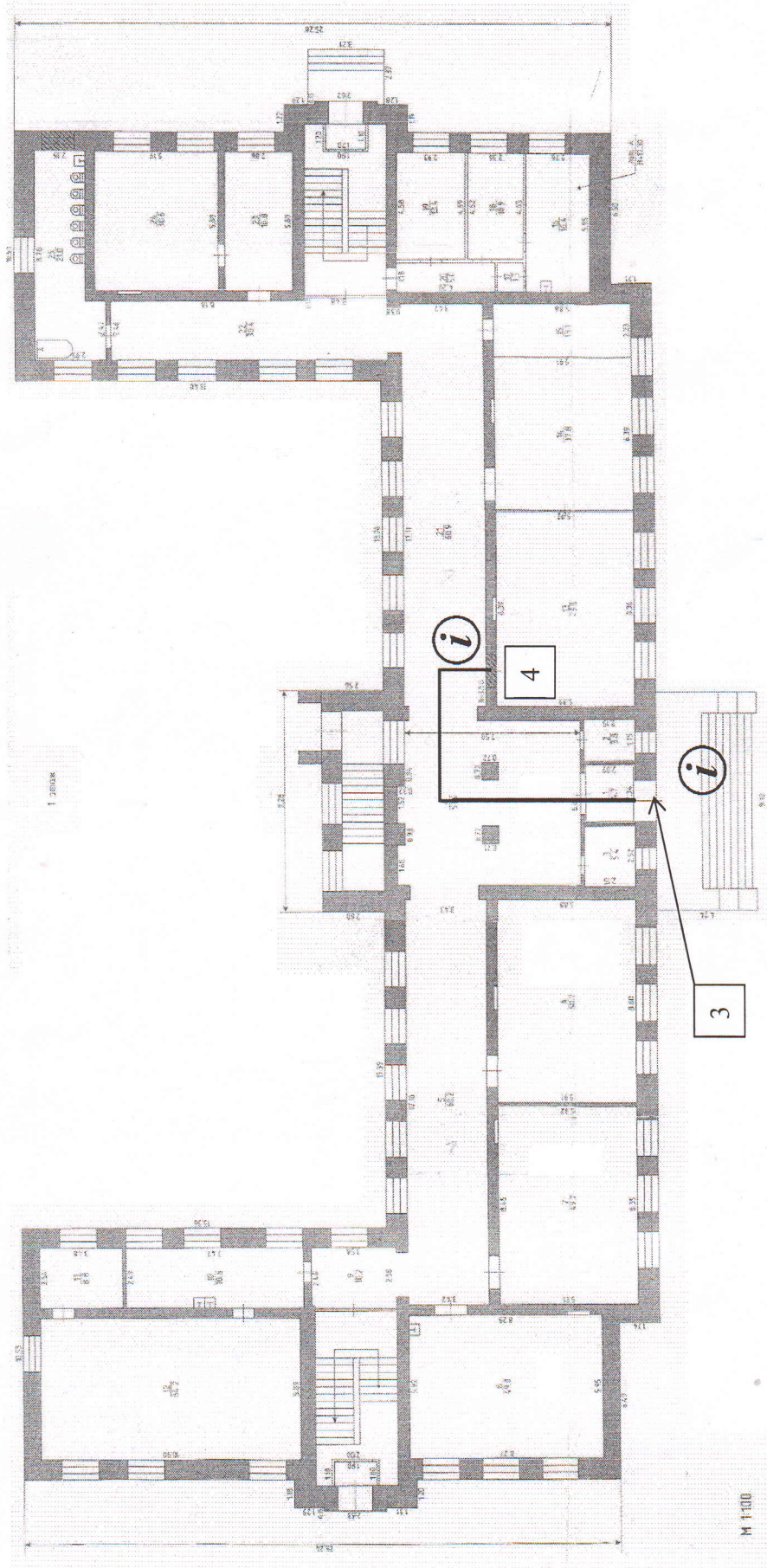


Схема 2.

Условные обозначения

-  - система информации на объекте МБОУ СОШ № 10
-  3 - главный вход в здание МБОУ СОШ № 10 (на объект)
-  4 - зона целевого посещения объекта МБОУ СОШ № 10

1. Описание движения по маршруту № 1. «Путь следования к объекту пассажирским транспортом»

(описать маршрут движения с использованием пассажирского транспорта)

Маршрут автобусов: № 6, 36 (Загородная-Автовокзал- школа №10)

адаптированного пассажирского транспорта к объекту - **нет**

Путь к объекту от ближайшей остановки пассажирского транспорта:

1. Расстояние до объекта от остановки транспорта **100 м**
2. Время движения (пешком) **2 мин.**
3. Наличие выделенного от проезжей части пешеходного пути - **нет**
4. Перекрестки: нерегулируемые; регулируемые, со звуковой сигнализацией, таймером - **нет**
5. Информация на пути следования к объекту: акустическая, тактильная, визуальная - **нет**
6. Перепады высоты на пути - **нет**
7. Их обустройство для инвалидов на коляске - **нет**

2. Описание движения по маршруту № 2. «Путь следования к объекту на транспорте» (описание маршрута движения с использованием личного транспорта) в том числе для инвалидов на кресло-коляске

Путь к объекту от ближайшей остановки пассажирского транспорта:

1. Расстояние до объекта от ворот для въезда транспортных средств **35 м**
2. Время движения - **1 мин.**
3. Наличие выделенного от проезжей части пешеходного пути - **нет**
4. Перепады высоты на пути - **нет**
5. Их обустройство для инвалидов на коляске - **нет**